



REVE@SONS

Devenir

PARTENAIRE

Édition Indoor // 31 janvier 2026

LA POMMERAYE - MAUGES SUR LOIRE (49)

REVEASONS.FR





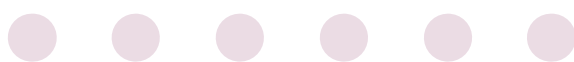
FAIRE VIVRE
UN RÊVE ÉVEILLÉ

LE TEMPS D'UNE SOIRÉE

EN CRÉANT UN ÉVÉNEMENT CONVIVIAL

DE PARTAGE, DE FÉÉRIE, D'ÉNERGIE

ET D'ÉMOTIONS





l'idée



UN ÉVÉNEMENT ASSOCIATIF

Tous liés par une implication dans le domaine musical et associatif, nous avons à coeur de déployer notre énergie pour faire vibrer le public. Nous souhaitons proposer un événement permettant au public, aux artistes et à l'équipe organisatrice de se retrouver autour d'un plaisir commun : la musique.

UNE DYNAMIQUE LOCALE

Investis dans une dynamique locale nous avons pour objectif de proposer une offre artistique et culturelle en milieu rural, et de faire rayonner ce territoire dont nous sommes tous issus. Un engagement social au niveau local permettra d'impliquer toutes les générations et acteurs locaux qu'ils soient associatifs ou professionnels.

LE CONCEPT

L'édition indoor (en intérieur) de Rêve à sons c'est 5 artistes proposés en soirée. Composée de musiques actuelles, la programmation sera éclectique. Le concept est voué à s'inscrire dans la durée et à s'ancrer sur le territoire.

NOTRE OBJECTIF



Proposer 5 concerts
sur une soirée afin d'attirer
1 000 personnes.



STOPP

STOPP

l'association

LA TÊTE DANS LES ÉTOILES...

Créée en 2020, l'association **Révertso** est composée d'un conseil administratif de **15 membres**, tous issus ou habitants de Mauges sur Loire, qui ont à coeur de créer un événement convivial, un moment hors du temps. Chacun des membres met au profit de Rêve à sons ses compétences et son expérience.



RÉVERTSO



Pierre-Yves GRIMAUD

Président
Commerçant
La Pommeraye



Antoine MORILLON

Trésorier
Retraité
La Pommeraye



Céline CLOCHARD

Secrétaire
Coordinatrice administrative
et commerciale
Beaupréau



Denis MASLARD

Vice-Président
Formateur
La Pommeraye



Béatrice TURGIS

Vice-Trésorière
Employée commerciale
La Pommeraye



Gaëlle GUEZENEC

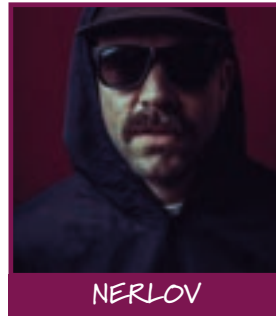
Vice-Secrétaire
Consultante en communication
Montjean sur Loire

Le bureau

... ET LES PIEDS SUR TERRE !

rétrospective 2025

ILS SONT VENUS...





rétrospective 2025

... ET ILS ONT KIFFÉ !





rétrospective 2025

LES CHIFFRES CLÉS



450

festivaliers

5

concerts

40

partenaires

120

bénévoles

469

saucisses grillées

600

litres de boissons
écoulés

0

interventions
de la sécurité

254

noeuds faits
par la team déco

150

litres d'urine
récoltés par la green team

150

affiches encollées
à 50km à la ronde

346

km parcourus
par la festivalière la plus éloignée

NOS PARTENAIRES

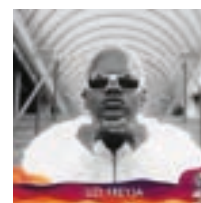
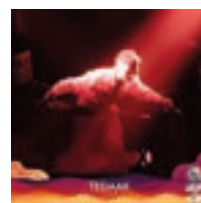
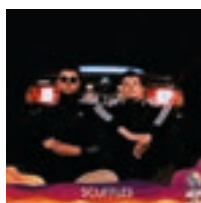
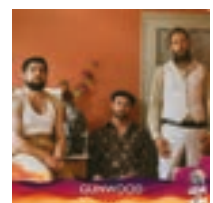
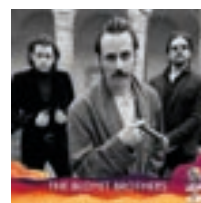
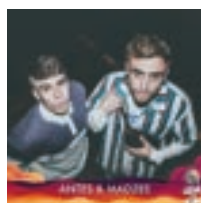
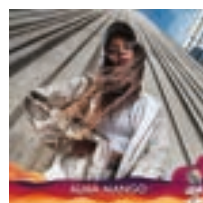
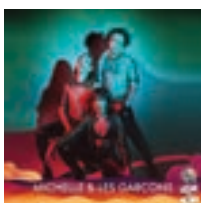


ILS NOUS SOUTIENNENT



rétrospective 2023

ILS SONT VENUS...



Rêve à sons en 2026

1
scène

La scène Gaïa prendra place dans la salle des congrès des Jardins de l'Anjou de la Pommeraye (Mauges sur Loire).

5
artistes

5 artistes seront proposés assurant une programmation éclectique et intergénérationnelle.

1 000
festivaliers

Pour accueillir les 1 000 festivaliers la salle sera transformée en salle de concert le temps d'une soirée avec 1 scène, 1 espace restauration, 1 espace bar, 1 espace boutique et 1 espace partenaire.

RÊVE À SONS, C'EST AUSSI...

- 1 scénographie immersive valorisant l'expérience des festivaliers
- 1 démarche qui tend vers une responsabilité environnementale optimale
- 1 travail collaboratif avec les associations locales

ILS NOUS FONT CONFIANCE POUR 2026 :





la communication

UNE STRATÉGIE À 360°

Site internet

Réseaux sociaux

Affiches et banderoles

Annonces presse et radio

Vidéos...

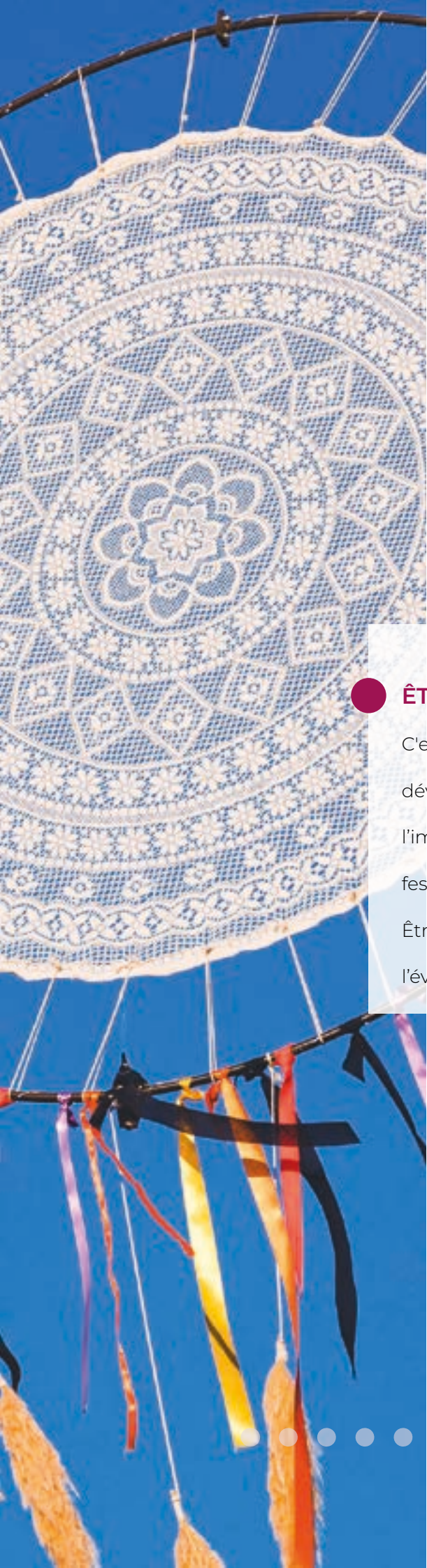
VISIBILITÉ DES PARTENAIRES

Réseaux sociaux

Site internet

Affiches

Entrée du site



soutenir Rêve à sons

Vous pouvez soutenir l'évènement en devenant partenaire

● **ÊTRE PARTENAIRE C'EST QUOI ?**

C'est soutenir une organisation locale, contribuer à son développement et à sa pérennité. Mais c'est aussi promouvoir l'image de son entreprise en l'associant à une manifestation festive et conviviale.

Être partenaire c'est bénéficier d'une visibilité en amont et lors de l'évènement ainsi que de conditions privilégiées pour y assister.

● **LE MÉCÉNAT**

● **LE SPONSORING**



le mécénat

En faisant le choix du mécénat, vous devenez ambassadeur et soutien principal de Rêve à sons et de l'ensemble de ses actions.

FONCTIONNEMENT

Un don, dans le cadre d'une action de mécénat, vous permet de bénéficier d'une réduction d'impôt à hauteur de 60% du montant de votre don.

Pas de montant minimum, toute aide est la bienvenue !

Exemples de participation en mécénat :

		SOUL	REGGAE	FUNK	METAL	JAZZ	IMPRO
Montant du don	100 > 249 €	250 €	500 €	1 000 €	2 000 €	3 000 €	> 3 000€
Déduction fiscale		150 €	300 €	600 €	1 200 €	1 800 €	? €
Coût résiduel		100 €	200 €	400 €	800 €	1 200 €	? €
Contrepartie	1 pass festivalier	1 pass partenaires	2 pass partenaires	4 pass partenaires	6 pass partenaires	8 pass partenaires	? pass partenaires

Pour tout renseignement :

partenaires@reveasons.fr

06 22 44 07 64



le sponsoring

En devenant sponsor, vous associez votre image, vos valeurs et vos compétences à un événement local et vous assurez la promotion de vos produits et de votre marque auprès d'un large public.

Votre logo sur ...	VARIÉTÉ	POP	FOLK	ELECTRO	ROCK	WORLD MUSIC
Panneaux d'entrée	✓	✓	✓	✓	✓	✓
Site internet		✓	✓	✓	✓	✓
Post réseaux sociaux			✓	✓	✓	✓
Affiches *				✓	✓	✓
Aftermovie					✓	✓
<u>PASS</u>	1 pass partenaires	2 pass partenaires	4 pass partenaires	6 pass partenaires	8 pass partenaires	? pass partenaires
	250 €	500 €	1 000 €	2 000 €	3 000 €	> 3 000€



2 700 followers



1 400 followers

UN PASS PARTENAIRE, C'EST QUOI ?

- Un espace réservé aux partenaires
- Une vue privilégiée sur la scène
- Verre de bienvenue et amuse-bouches offerts

Contact & infos :

partenaires@reveasons.fr

06 22 44 07 64

* Sous réserve de signature du partenariat avant le 01/10/2025



CONTACT & INFOS

partenaires@reveasons.fr

06 22 44 07 64

